

Modell 06: Rückflusssperre

weichdichtend

Baulänge nach DIN EN 558-1 Reihe 48
aus Gusseisen mit Kugelgraphit GGG

Type 06: Check Valve

resilient seated

face to face length acc. to DIN EN 558-1 series 48
of ductile cast iron GGG

DN40 – DN300 PN10, PN16



06-40-300 PN10-16 – 27.09.2024

Modell 06: Rückflusssperre

Type 06: Check Valve



CTV Armaturen & Penstocks GmbH

Verwendungsbereich: Wasser / Range of application: Potable water				
Nennweite Size DN	Nenndruck Pressure rating PN	Wasser-Prüfdruck in bar Hydrost. test pressure in bar Gehäuse / Body Sitz / Seat		Zulässiger Betriebsdruck in bar Admissible working pressure in bar bis 70°C / up to 70°C
40 - 300	10, 16	15, 24	11, 17.6	10, 16

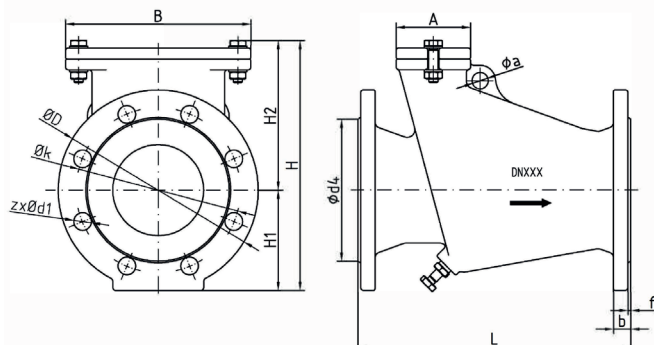
Im Auftragsfall bitte Betriebsverhältnisse angeben. / In case of order please specify the working conditions.

Werkstoffe/Zubehör / Materials / Equipment	
Katalog-Nr. / Catalogue No.	06-2004810
Gehäuse / Body	GGG 40 / GGG 40
Deckel / Cover	GGG 40 / GGG 40
Klappenscheibe / Flap	GGG 40 / GGG 40
Klappengummierung / Flap coating	NBR / NBR, EPDM / EPDM
Deckeldichtung / Cover gasket	NBR / NBR, EPDM / EPDM
Schrauben, Muttern / Bolts and nuts	Chromstahl A2 / Stainless steel A2
Oberflächenschutz / Corrosion protection	Epoxy-pulverbeschichtet RAL 5015/ epoxy powder coated RAL 5015

* Epoxid-Pulverbeschichtung, blau / Epoxy powder coating, blue (Min 250 µm)
Andere Farben auf Anfrage. / Other colors on request.

Nennweite Size DN mm	Baulänge nach face to face length acc. to DIN EN 558-1 Reihe / Series 48 L mm	Flansch Flange Ø D mm	Maße Dimensions					Gewicht Weight ~ kg	Volumen Volume m³
			A mm	B mm	H ¹ mm	H ² mm	H mm		
40	180	150	60	130	75	108	183	7,5	0,0050
50	200	165	66	141	82	116	199	10,0	0,0065
65	240	185	76	156	93	129	222	13,0	0,0100
80	260	200	81	171	100	141	241	15,0	0,0125
100	300	220	82	200	110	164	274	21,0	0,0185
125	350	250	90	244	125	204	329	29,0	0,0290
150	400	285	88	280	142	223	365	37,0	0,0420
200	500	340	149	313	170	260	430	62,0	0,0730
250	600	400	198	386	200	318	517	96,0	0,1245
300	700	455	206	450	228	352	580	135,0	0,1850

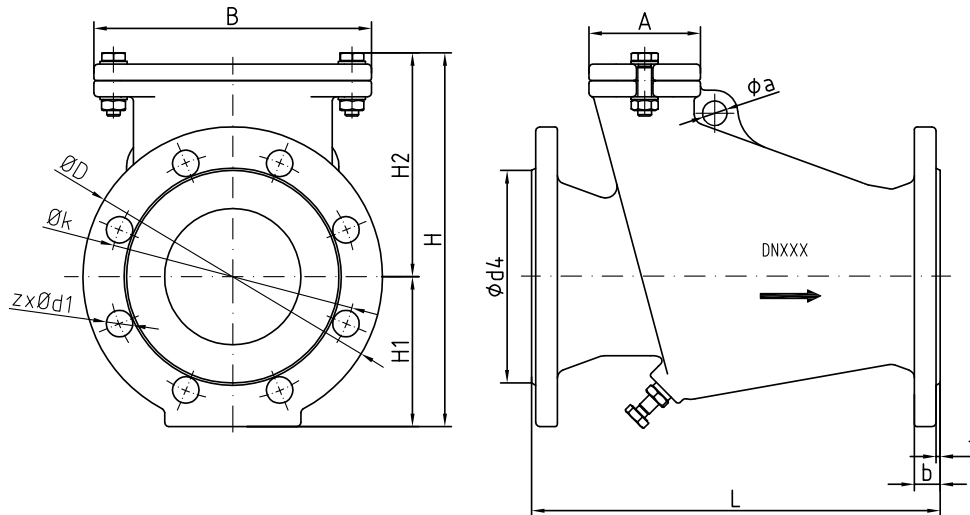
Technische Änderungen vorbehalten.
We reserve the right to make technical modifications.



CTV Armaturen & Penstocks GmbH
Pliniusstraße 6 • 48488 Emsbüren • Germany
Tel: +49(0)5903 2176866 • info@ctv-valves.com • www.ctv-valves.com



DN40 – DN300 PN10



Teilebezeichnung / Part Name	Material / Material
Gehäuse / Body	EN-GJS-400-15 *
Deckel / Cover	EN-GJS-400-15 *
Klappenscheibe / Disc	Stahl / Steel
Klappengummierung / Flap rubber	NBR oder / or EPDM
Deckeldichtung / Cover gasket	NBR oder / or EPDM
Anlüftevorrichtung / Lifting device	A2

* Epoxid-Pulverbeschichtung, blau / Epoxy powder coating, blue min. 250 µm
Andere Farben auf Anfrage / Other colors on request

Technische Anforderungen / Technical Requirements

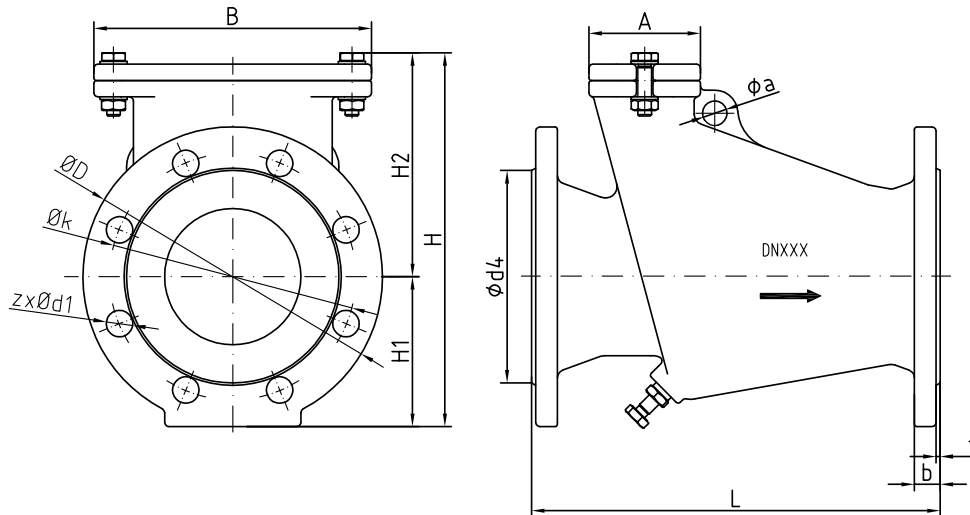
1. Beidseitiger Flanschanschluss nach / Flange connection acc. to DIN EN1092-2
2. Baulänge nach / Face to Face dimension acc. to DIN EN558

DN	PN	L	b	f	ØD	Ød4	Øk	Z	Ød1	H	H1	H2	A	B	Øa	kg	m ³
40	10/16	180	19	3	150	84	110	4	19	183	75	108	60	130	15	7.5	0.0050
50	10/16	200	19	3	165	99	125	4	19	199	82	116	66	141	15	10.0	0.0065
65	10/16	240	19	3	185	118	145	4	19	222	93	129	76	156	18	13.0	0.0100
80	10/16	260	19	3	200	132	160	8	19	241	100	141	81	171	18	15.0	0.0125
100	10/16	300	19	3	220	156	180	8	19	274	110	164	82	200	18	21.0	0.0185
125	10/16	350	19	3	250	184	210	8	19	329	125	204	90	244	20	39.0	0.0290
150	10/16	400	19	3	285	211	240	8	23	365	142	223	88	280	20	37.0	0.0420
200	10	500	20	3	340	266	295	8	23	430	170	260	149	313	25	62.0	0.0730
250	10	600	22	3	400	319	350	12	23	517	200	318	198	386	25	94.0	0.1245
300	10	700	24.5	4	455	370	400	12	23	580	228	352	206	450	25	113.0	0.1850

Technische Änderungen vorbehalten.

We reserve the right to make technical modifications.

DN40 – DN300 PN16



Teilebezeichnung / Part Name	Material / Material
Gehäuse / Body	EN-GJS-400-15 *
Deckel / Cover	EN-GJS-400-15 *
Klappenscheibe / Disc	Stahl / Steel
Klappengummierung / Flap rubber	NBR oder / or EPDM
Deckeldichtung / Cover gasket	NBR oder / or EPDM
Anlüftevorrichtung / Lifting device	A2

* Epoxid-Pulverbeschichtung, blau / Epoxy powder coating, blue min. 250 µm
Andere Farben auf Anfrage / Other colors on request

Technische Anforderungen / Technical Requirements

1. Beidseitiger Flanschanschluss nach / Flange connection acc. to DIN EN1092-2
2. Baulänge nach / Face to Face dimension acc. to DIN EN558

DN	PN	L	b	f	ØD	Ød4	Øk	Z	Ød1	H	H1	H2	A	B	Øa	kg	m ³
40	16	180	19	3	150	84	110	4	19	183	75	108	60	130	15	7.5	0.0050
50	16	200	19	3	165	99	125	4	19	199	82	116	66	141	15	10.0	0.0065
65	16	240	19	3	185	118	145	4	19	222	93	129	76	156	18	13.0	0.0100
80	16	260	19	3	200	132	160	8	19	241	100	141	81	171	18	15.0	0.0125
100	16	300	19	3	220	156	180	8	19	274	110	164	82	200	18	21.0	0.0185
125	16	350	19	3	250	184	210	8	19	329	125	204	90	244	20	39.0	0.0290
150	16	400	19	3	285	211	240	8	23	365	142	223	88	280	20	37.0	0.0420
200	16	500	20	3	340	266	295	12	23	430	170	260	149	313	25	62.0	0.0730
250	16	600	22	3	400	319	355	12	28	517	200	318	198	386	25	96.0	0.1245
300	16	700	24.5	4	455	370	410	12	28	580	228	352	206	450	25	135.0	0.1850

Technische Änderungen vorbehalten.

We reserve the right to make technical modifications.